

Jaworzno, 18 lutego 2026 r.

MZDiM.DI.7001.29.2026

Projekty Inżynierskie
Maria Krzyżowska
ul. Jesienna 67
34-331 Świnna

Działając na podstawie art. 10 ust. 7, 10a i 12 ustawy z dnia 20 czerwca 1997 r. - Prawo o ruchu drogowym (t.j. Dz. U. z 2024 r. poz. 1251 z późn. zm.), rozporządzenia Ministra Infrastruktury z dnia 23 września 2003 r. w sprawie szczegółowych warunków zarządzania ruchem na drogach oraz wykonywania nadzoru nad tym zarządzaniem (t.j. Dz. U. z 2017 r. poz. 784)

po rozpatrzeniu sprawy zatwierdzenia projektu docelowej organizacji ruchu dla zadania: „Przebudowa drogi wewnętrznej zlokalizowanej przy ul. Krakowskiej na działkach nr 3848, 3861, 3887, 3894 i 4089 w obr. 200 w Jaworznie wraz z odwodnieniem i oświetleniem”

ZATWIERDZAM

przedstawioną w złożonym projekcie organizację ruchu.

Termin wprowadzenia zatwierdzonej organizacji ruchu – do 30 czerwca 2027 r. Jeśli w tym terminie jednostka wprowadzająca organizację ruchu nie zawiadomi, z co najmniej 7 dniowym wyprzedzeniem, organu zarządzającego ruchem i zarządu drogi (MZDiM w Jaworznie) oraz właściwego Komendanta Policji (KMP w Jaworznie) o terminie jej wprowadzenia, **niniejsze zatwierdzenie straci ważność** (§ 12 ust. 1 i 4 rozporządzenia Ministra Infrastruktury z dnia 23 września 2003 r. w sprawie szczegółowych warunków zarządzania ruchem na drogach oraz wykonywania nadzoru nad tym zarządzaniem – Dz. U. z 2017 r. poz. 784).

STARSZY INSPEKTOR
w Dziale Inżynierii
[Podpis]
Tymoteusz Motyka

W załączeniu 1 opieczetowany egzemplarz projektu.

Otrzymują:

1. Adresat,
2. A/a MZDiM.

Do wiadomości (bez zał.)

Komenda Miejska Policji w Jaworznie

Załącznik do pisma Nr MZDiM.01.7001.29.2026
z 18 lutego 2026r.

Wnioskodawca:



Miejski Zarząd Dróg i Mostów w Jaworznie
43 - 600 Jaworzno, ul. Krakowska 9

Opracowanie:

Projekty Inżynierskie Maria Krzyżowska
34-331 Świnna, ul. Jesienna 67
tel. (0) 889-574-395, 880-502-186
e-mail: pimk@poczta.fm, NIP: 553-101-58-30

Projekt docelowej organizacji ruchu:

**Przebudowa drogi wewnętrznej przy ul. Krakowskiej na działkach
nr 3848, 3861, 3887, 3894, 4089 obr. 200 w Jaworznie wraz
z odwodnieniem i oświetleniem**

Opracował:	Podpis
mgr inż. Marcin Krzyżowski	

Świnna, styczeń 2026 r

OPIS TECHNICZNY

Starostwo Dróg i Mostów
w JAWORZNIE
ul. Krakowska 9
43-600 JAWORZNO
województwo śląskie

1. ZAKRES I CEL OPRACOWANIA

Niniejsze opracowanie stanowi projekt oznakowania docelowego dla dróg wewnętrznych zlokalizowanych na działkach nr 3848, 3861, 3887, 3894, 4089 obr. 200 przy ul. Krakowskiej w Jaworznie. Łączna długość opracowywanych dróg to około 510mb. Inwestycja położona jest w całości w województwie śląskim w mieście Jaworzno. Miejsce inwestycji przedstawiono na rysunku nr 1 – Orientacja.

2. PODSTAWA OPRACOWANIA

- Mapa sytuacyjna w skali 1:500
- Ustawa z 20 czerwca 1997r. Prawo o ruchu drogowym.
- Rozporządzenie MI oraz MSWiA z dnia 31.07.2002r. „Znaki i sygnały drogowe”.
- Rozporządzenie MI z dnia 23.09.2003r. „W sprawie szczegółowych warunków zarządzania ruchem na drogach oraz wykonania nadzoru nad tym zarządzaniem”.
- wizja w terenie.

3. STAN ISTNIEJĄCY

Przedmiotowe drogi są drogami wewnętrznymi. Zagospodarowanie przyległego terenu stanowi zabudowa mieszkaniowa jednorodzinna i tereny zielone, drogi nie posiadają odwonienia. Drogi posiadają dwukierunkową jezdnię z kruszywa o szerokości około 3.5 m oraz pobocza trawiaste o szerokości około 0,50 m. Odwodnienie drogi realizowane jest przez spływ powierzchniowy wód opadowych na przyległe tereny w tym posesje prywatne. Opracowywana droga przebiega na terenach o spadach podłużnych w granicach 6%.

Na terenie inwestycji występują sieci: sieć elektroenergetyczna niskiego napięcia, sieć elektroenergetyczna średniego napięcia, sieć wodociągowa, sieć teletechniczna podziemna.

4. STAN PROJEKTOWANY

W ramach przebudowy dróg, przewidziano wykonanie nawierzchni bitumicznych, odwodnienia i oświetlenia drogowego na drogach wewnętrznych zlokalizowanych na działkach nr 3848, 3861, 3887, 3894, 4089 obr. 200 przy ul. Krakowskiej w Jaworznie na łącznej długości około 510mb.

5. DOCELOWA ORGANIZACJA RUCHU

- drogi wewnętrzne oznakowano znakami D-52 i D-53 oraz strefowym ograniczeniem prędkości do 30 km/h znakami B-44 i B-43

Miejski Zarząd Dróg i Mostów
w JAWORZNIE
ul. Krakowska 2
43-600 JAWORZNO
województwo

6. TERMIN WPROWADZENIA PROJEKTU DOCELOWEJ ORGANIZACJI RUCHU.

Termin wprowadzenia docelowej organizacji ruchu - do 30.06.2027 roku.

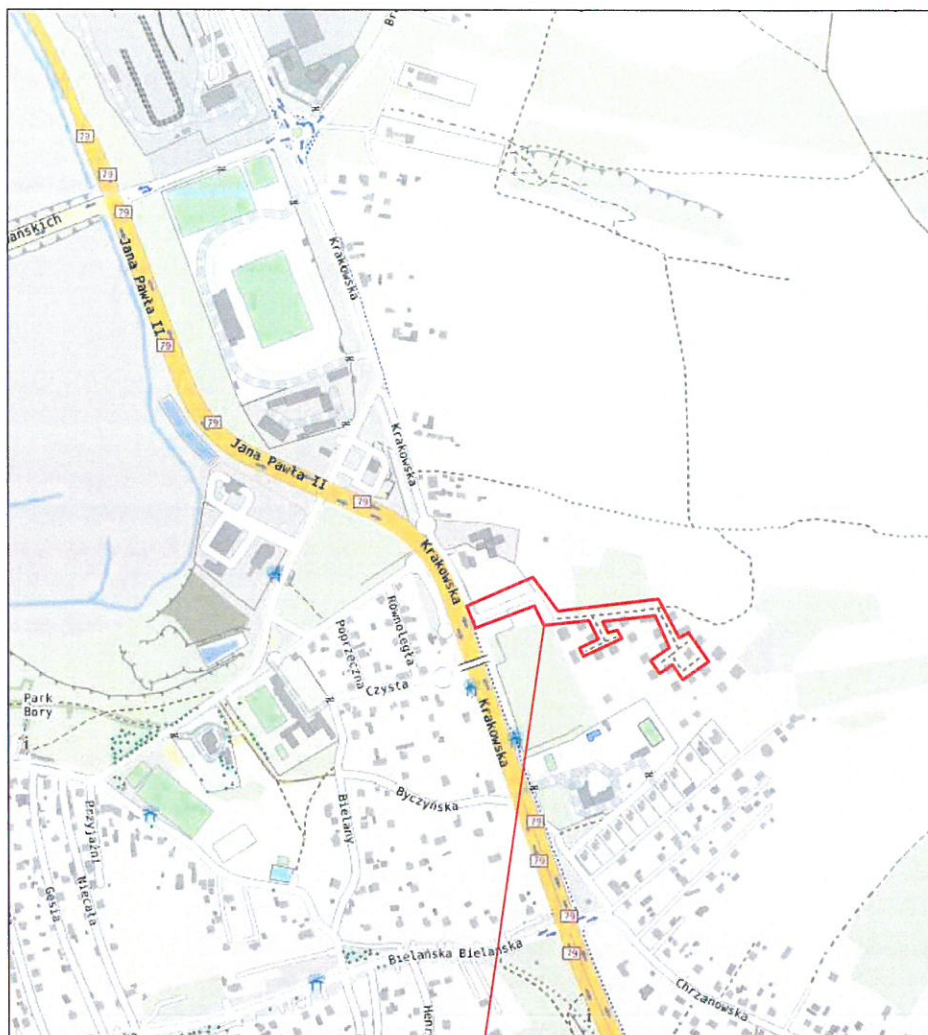
7. ZASADY UMIESZCZANIA ZNAKÓW

Zastosowane znaki oraz sposób i miejsce ich zamocowania powinny zapewniać ich stabilność oraz być zgodne z obowiązującym Rozporządzeniem Ministra Infrastruktury w sprawie szczegółowych warunków technicznych dla znaków i sygnałów drogowych oraz urządzeń bezpieczeństwa ruchu drogowego i warunków ich umieszczania na drogach.

8. SPIS RYSUNKÓW:

Rys. 1 – Orientacja

Rys. 2 – Plan sytuacyjny



Miejski Zarząd Dróg i Mostów
JAWORZNO
ul. Krakowska 9
43-600 JAWORZNO
woj. śląskie

WYKONAWCA: Projekt Inżynierskie Maria Krzyżowska 34-331 Świnna, ul. Jesienna 67		
NAZWA OPRACOWANIA: Budowa drogi ul. Krakowskiej na działkach nr 3848, 3861, 3887, 3894 4089 obr. 200 w Jaworznie wraz z odwodnieniem i oświetleniem		
INWESTOR: Miejski Zarząd Dróg i Mostów w Jaworznie ADRES: 43 - 600 Jaworzno, ul. Krakowska 9		RYS. NR 1
TYTUŁ RYSUNKU:	Orientacja	SKALA 1:10000
		DATA: I 2026 r
PROJEKTOWAŁ:	mgr inż. Marcin Krzyżowski SLK/4949/POOD/13	

ELOW PROJEKTOWYCH
a l : 500

5

zno
246801.11026 1026
Krakowskiej
z.
kgrtych plaskich: 2000/7
RF2007-NH
l mapy: 19.09.2025r.
Jacek Teżycki, 21.10.2025 r.

GEODETA UPRAWNIONY
Nr. upr. zaw. 16627
mgr inż. Jacek Teżycki
i-284
-B3-952 Mapa podpisana elektronicznie


lzac]] mapy
o]]ektowych sporządzono na podstawie
IK w Jaworznie oraz pomiaru uzupełniającego,
a podstawie danych uzyskanych z ewidencji]]


tanych ze służebnością gruntów,
słeci uzbrojenia terenu nieujawnionych na mapie,
le występują projekty zatwierdzone w ZUDP.


MPZP:
lczające tereny o różnym przeznaczeniu
zasadach zagospodarowania
ilna linia zabudowy
ej, płytkiej eksploatacji górniczej
podziemnych w granicach projektowanego obszaru
ównego zbiornika wód podziemnych nr 452 Chrzanów
publicznej - klasy główna
publicznej - klasy dojazdowa
ewewnętrznych
wy mieszkaniowo - usługowej
wy mieszkaniowej jednorodzinnej
yszkaniowo-usługowa o niskiej intensywności
i rekreacji]] oraz usług
atem zieleni
i zalesienia
strzeń produkcyjna
s, tkki i nieużytki]]




OZNACZENIA ELEMENTÓW ORGANIZACJI RUCHU:


 Projektowane oznakowanie pionowe


 Istniejące oznakowanie pionowe


 Istniejące oznakowanie poziome


OZNACZENIA DROGOWYCH ELEMENTÓW PROJEKTOWANYCH:

 proj. nawierzchnia bitumiczna

 proj. budowajazdów - nawierzchnia bitumiczna

 proj. krawężnik betonowy najazdowy

 proj. odwodnienie liniowe

 proj. lampy oświetlenia ulicznego

**Miejski Zarząd Dróg i Mostów
w JAWORZNIE
ul. Krakowska 9
43-600 JAWORZNO
województwo śląskie**

WYKONAWCA: Projekty Inżynierskie Maria Krzyżowska 34-331 Świnna, ul. Jesienna 67		
NAZWA OPRACOWANIA: Przebudowa drogi wewnętrznej przy ul. Krakowskiej na działkach nr 3848, 3861, 3887, 3894, 4089 obr. 200 w Jaworznie wraz z odwodnieniem i oświetleniem		
INWESTOR: ADRES:	Miejski Zarząd Dróg i Mostów w Jaworznie 43 - 600 Jaworzno, ul. Krakowska 9	RYS. NR 2 SKALA 1:500 DATA: I 2026 r.
TYTUŁ RYSUNKU: Plan sytuacyjny		
PROJEKTOWAŁ: mgr inż. Marcin Krzyżowski SLK/4949/POOD/13		